

**LAR - LUVA DE EMENDA PARA CABOS DE ALUMÍNIO (TRAÇÃO TOTAL)**

LAR-80

**Descrição**

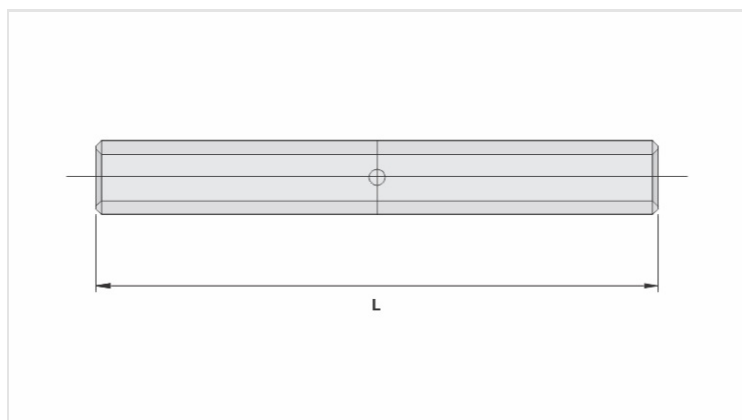
**Finalidade:** Emenda de cabos de alumínio CA (rede nua ou isolada), tração total.

**Características:** Conexão por compressão. Alta condutividade elétrica e resistência à corrosão. Possui guia para centralização dos cabos.

**Aplicação:** Redes de distribuição de energia elétrica.

**Material:** Alumínio extrudado. Fornecida com composto anti-óxido INTELTROX.

**Norma:** ABNT NBR-11788



**Características**

**Condutores**

CA (AWG/MCM) 397,5

Compacto (mm²) 240

**Dimensão (mm) - L** 310,0

**Ferramenta de Aplicação**

Alicate Mecânico (AT-60 4t)

Matriz -

Compressões -

Alicate Hidráulico (AY-96 / CY-96)

Matriz IU-468

Compressões 10

**Embalagem**

Qtd / Emb 50

Peso Unit. (g) 346,80