

**LAR - MANGUITO DE EMPALME A LA COMPRESIÓN (TRACCIÓN TOTAL)**

LAR-80

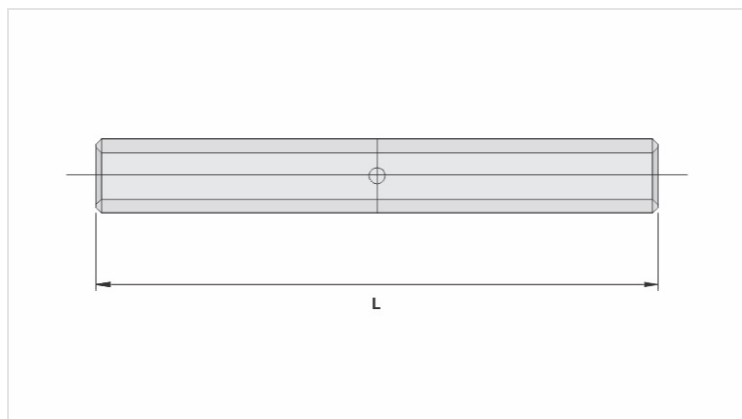
**Descripción**

**Finalidad:** Empalme de cable de aluminio CA (red desnuda, multiplexada o cubierta) con tracción total.

**Característica:** Alta conductividad eléctrica y conexión por compresión.

**Aplicación:** Red de energía eléctrica (baja, media y alta tensión)

**Material:** Fabricado en aluminio extruido, suministrado con compuesto antióxido INTELTROX.



**Características**

**Condutores**

CA (AWG/MCM)	397,5
Compacto (mm <sup>2</sup> )	240

**Dimensão (mm) - L**

310,0

**Ferramenta de Aplicação**

Alicate Mecânico (AT-60 4t)	
Matriz	-
Compressões	-
Alicate Hidráulico (AY-96 / CY-96)	
Matriz	IU-468
Compressões	10

**Embalagem**

Qtd / Emb	50
Peso Unit. (g)	346,80