

LAR - MANGUITO DE EMPALME A LA COMPRESIÓN (TRACCIÓN TOTAL)

LAR-92

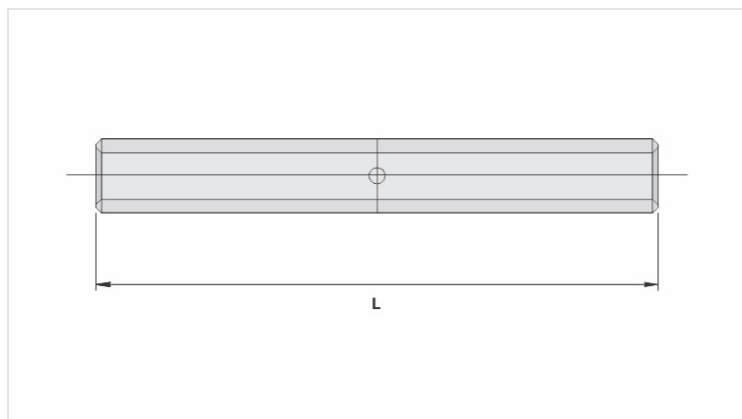
Descripción

Finalidad: Empalme de cable de aluminio CA (red desnuda, multiplexada o cubierta) con tracción total.

Característica: Alta conductividad eléctrica y conexión por compresión.

Aplicación: Red de energía eléctrica (baja, media y alta tensión)

Material: Fabricado en aluminio extruido, suministrado con compuesto antióxido INTELTROX.



Características

Condutores

| | |
|-----------------------------|-------|
| CA (AWG/MCM) | 556,5 |
| Compacto (mm ²) | 300 |

Dimensão (mm) - L

323,0

Ferramenta de Aplicação

| | |
|------------------------------------|--------|
| Alicate Mecânico (AT-60 4t) | |
| Matriz | - |
| Compressões | - |
| Alicate Hidráulico (AY-96 / CY-96) | |
| Matriz | IU-261 |
| Compressões | 18 |

Embalagem

| | |
|----------------|--------|
| Qtd / Emb | 25 |
| Peso Unit. (g) | 494,00 |