

MAT/FET - TERMINAL TIPO MACHO/FÊMEA COM ISOLAÇÃO TOTAL

MAT-1,5-6

Descrição

Finalidade: Conexão/desconexão de cabos de cobre rígido ou flexível.

Características: Conexão por compressão. Alta condutividade elétrica e resistência à corrosão.

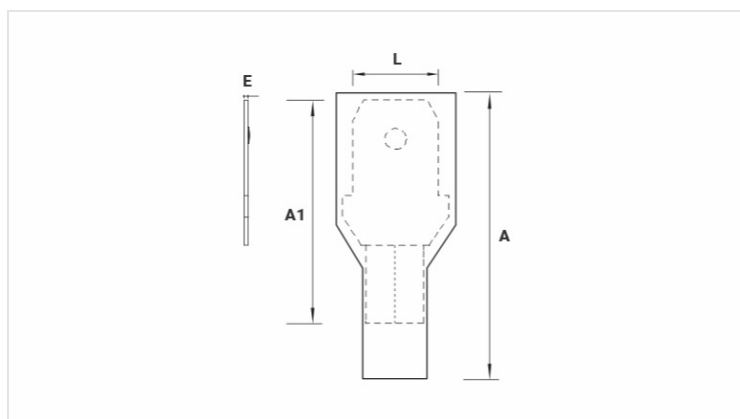
Aplicação: Instalações elétricas em geral (residencial, predial, industrial). Circuitos até 90°C e 750V.

Material: Cobre eletrolítico e isolação em polipropileno.

Acabamento: Estanhado e isolado.

Ferramentas de Aplicação: AT-10.

Norma de Referência: ABNT NBR-5370



Características

Isolação Padrão DIN (Cor)	VERMELHO
Condutor	
AWG/MCM	22 - 18
mm ²	0,5 - 1,0
Dimensões (mm)	
L	6,4
A	25,0
C	
E	0,8
A1	19,0
Corrente Máxima* (A)	10
Embalagem	
Qtd / Emb	100
Peso Unit. (g)	1,45