

CAL - CONECTOR DE ALUMINIO PARA COMPRESIÓN

CAL-32 A 32

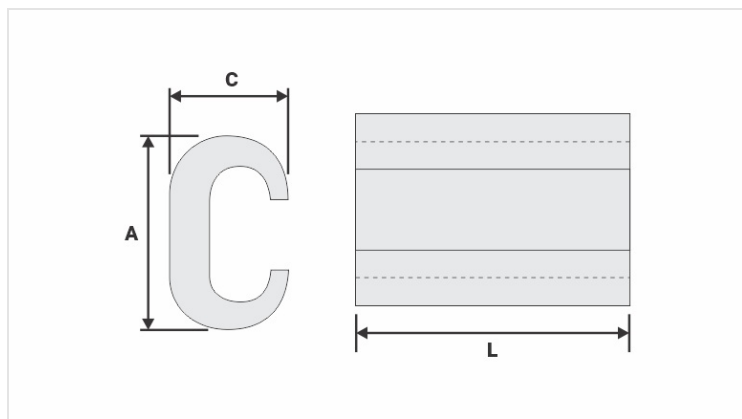
Descripción

Finalidad: Derivación de conductores de aluminio CA o CAA (redes desnudas, multiplexadas).

Característica: Alta conductividad eléctrica y conexión por compresión.

Aplicación: Red de energía eléctrica (baja y media tensión).

Material: Fabricado en aluminio, suministrado con compuesto antióxido INTELTROX.



Características

Condutores

Principal

CA (AWG/MCM) 4

CAA (AWG/MCM) 6

Diámetro (mm) 5,1 - 5,9

Derivación

CA (AWG/MCM) 8 - 4

CAA (AWG/MCM) 6

Diámetro (mm) 3,7 - 5,9

Dimensões (mm)

L 32,0

A 19,0

C

Ferramenta de Aplicação

AT-60

Matriz IW-BG

Compressões 2

AY-96 / CY-96

Matriz IU-BG

Compressões 2

Embalagem

Qtd / Emb 200

Peso Unit. (g) 11,70

