

CAL - CONECTOR DE ALUMINIO PARA COMPRESIÓN

CAL-38 A 38

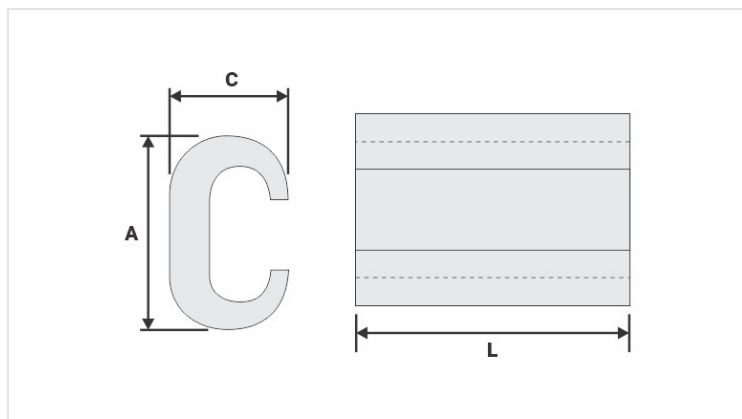
Descripción

Finalidad: Derivación de conductores de aluminio CA o CAA (redes desnudas, multiplexadas).

Característica: Alta conductividad eléctrica y conexión por compresión.

Aplicación: Red de energía eléctrica (baja y media tensión).

Material: Fabricado en aluminio, suministrado con compuesto antióxido INTELTROX.



Características

Condutores

Principal

CA (AWG/MCM) 2

CAA (AWG/MCM) 4 - 2

Diámetro (mm) 6,3 - 8,0

Derivação

CA (AWG/MCM) 6 - 2

CAA (AWG/MCM) 6 - 2

Diámetro (mm) 4,6 - 8,0

Dimensões (mm)

L 38,0

A 25,0

C

Ferramenta de Aplicação

AT-60

Matriz IW-C

Compressões 4

AY-96 / CY-96

Matriz IU-C

Compressões 2

Embalagem

Qtd / Emb 200

Peso Unit. (g) 21,40

