

## CAL - CONECTOR DE ALUMÍNIO À COMPRESSÃO

CAL-44 A 44

### Descrição

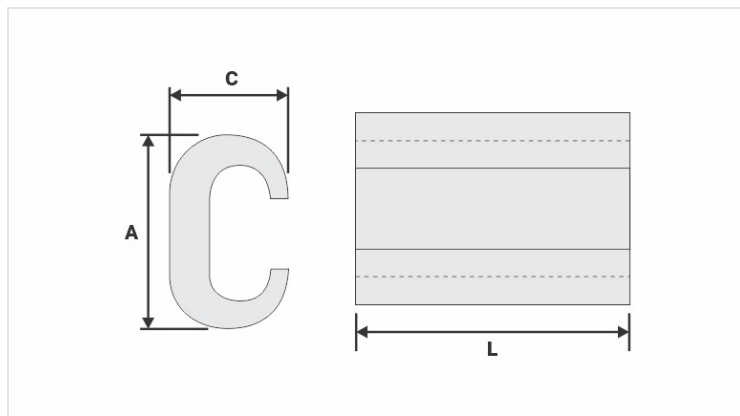
**Finalidade:** Derivação de cabos de alumínio CA ou CAA. Indicado para conexões alumínio-alumínio.

**Características:** Conexão por compressão. Alta condutividade elétrica e resistência à corrosão.

**Aplicação:** Redes de distribuição de energia elétrica.

**Material:** Alumínio extrudado, fornecido com composto anti-óxido INTELTROX.

**Norma:** ABNT NBR-11788



### Características

#### Condutores

Principal

CA (AWG/MCM) 1/0 - 2/0

CAA (AWG/MCM) 1/0

Diâmetro (mm) 9,3 - 10,5

Derivação

CA (AWG/MCM) 1/0 - 2/0

CAA (AWG/MCM) 1/0

Diâmetro (mm) 9,3 - 10,5

#### Dimensões (mm)

L 45,0

A 34,0

C

#### Ferramenta de Aplicação

AT-60

Matriz IW-Q

Compressões 6

AY-96 / CY-96

Matriz IU-Q

Compressões 2

#### Embalagem

Qtd / Emb

100

Peso Unit. (g)

40,65