

CAL - CONECTOR DE ALUMINIO PARA COMPRESIÓN

CAL-44 A 44

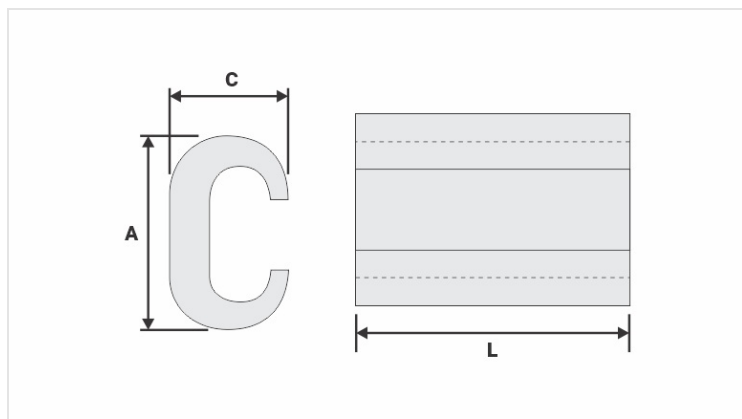
Descripción

Finalidad: Derivación de conductores de aluminio CA o CAA (redes desnudas, multiplexadas).

Característica: Alta conductividad eléctrica y conexión por compresión.

Aplicación: Red de energía eléctrica (baja y media tensión).

Material: Fabricado en aluminio, suministrado con compuesto antióxido INTELTROX.



Características

Condutores

Principal

CA (AWG/MCM) 1/0 - 2/0

CAA (AWG/MCM) 1/0

Diámetro (mm) 9,3 - 10,5

Derivação

CA (AWG/MCM) 1/0 - 2/0

CAA (AWG/MCM) 1/0

Diámetro (mm) 9,3 - 10,5

Dimensões (mm)

L 45,0

A 34,0

C

Ferramenta de Aplicação

AT-60

Matriz IW-Q

Compressões 6

AY-96 / CY-96

Matriz IU-Q

Compressões 2

Embalagem

Qtd / Emb 100

Peso Unit. (g) 40,65

