

## CAL - CONECTOR DE ALUMÍNIO À COMPRESSÃO

CAL-60 A 44

### Descrição

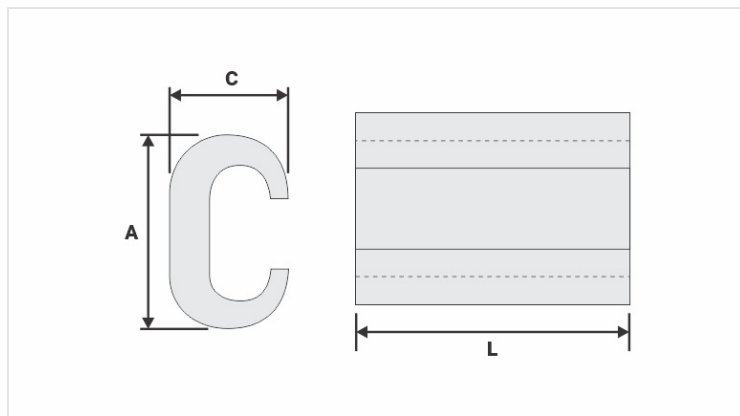
**Finalidade:** Derivação de cabos de alumínio CA ou CAA. Indicado para conexões alumínio-alumínio.

**Características:** Conexão por compressão. Alta condutividade elétrica e resistência à corrosão.

**Aplicação:** Redes de distribuição de energia elétrica.

**Material:** Alumínio extrudado, fornecido com composto anti-óxido INTELTROX.

**Norma:** ABNT NBR-11788



### Características

#### Condutores

Principal

CA (AWG/MCM) 3/0 - 4/0

CAA (AWG/MCM) 3/0 - 4/0

Diâmetro (mm) 11,8 - 14,3

Derivação

CA (AWG/MCM) 1/0

CAA (AWG/MCM) 1/0

Diâmetro (mm) 9,3 - 10,1

#### Dimensões (mm)

L 70,0

A 42,0

C

#### Ferramenta de Aplicação

AT-60

Matriz -

Compressões -

AY-96 / CY-96

Matriz IU-H

Compressões 3

#### Embalagem

