

**CAL - CONECTOR DE ALUMINIO PARA COMPRESIÓN**

CAL-60 A 44

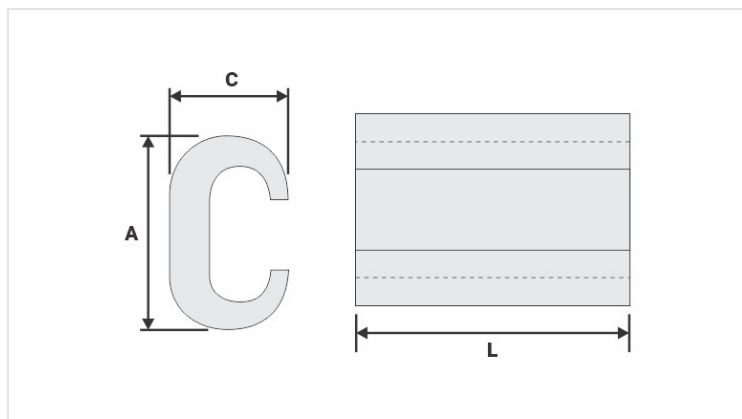
**Descripción**

**Finalidad:** Derivación de conductores de aluminio CA o CAA (redes desnudas, multiplexadas).

**Característica:** Alta conductividad eléctrica y conexión por compresión.

**Aplicación:** Red de energía eléctrica (baja y media tensión).

**Material:** Fabricado en aluminio, suministrado con compuesto antióxido INTELTROX.



**Características**

**Condutores**

Principal

CA (AWG/MCM) 3/0 - 4/0

CAA (AWG/MCM) 3/0 - 4/0

Diámetro (mm) 11,8 - 14,3

Derivación

CA (AWG/MCM) 1/0

CAA (AWG/MCM) 1/0

Diámetro (mm) 9,3 - 10,1

**Dimensões (mm)**

L 70,0

A 42,0

C

**Ferramenta de Aplicação**

AT-60

Matriz -

Compressões -

AY-96 / CY-96

Matriz IU-H

Compressões 3

**Embalagem**

Qtd / Emb 40

Peso Unit. (g) 95,80

