

CAL - CONECTOR DE ALUMINIO PARA COMPRESIÓN

CAL-60 A 60

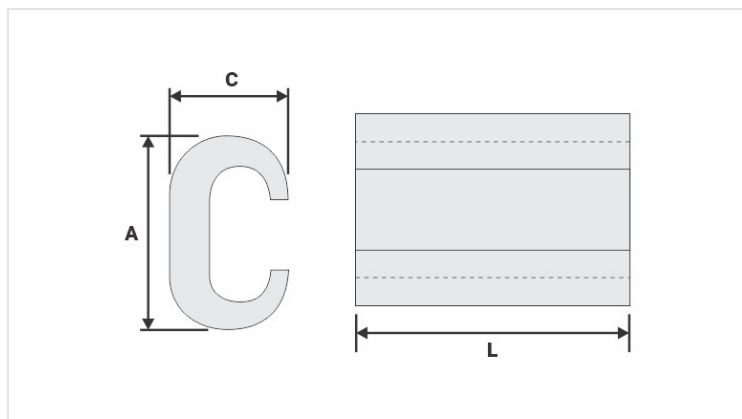
Descripción

Finalidad: Derivación de conductores de aluminio CA o CAA (redes desnudas, multiplexadas).

Característica: Alta conductividad eléctrica y conexión por compresión.

Aplicación: Red de energía eléctrica (baja y media tensión).

Material: Fabricado en aluminio, suministrado con compuesto antióxido INTELTROX.



Características

Condutores

Principal

CA (AWG/MCM) 3/0 - 4/0

CAA (AWG/MCM) 3/0

Diámetro (mm) 11,8 - 13,3

Derivação

CA (AWG/MCM) 3/0 - 4/0

CAA (AWG/MCM) 3/0

Diámetro (mm) 11,8 - 13,3

Dimensões (mm)

L 70,0

A 42,0

C

Ferramenta de Aplicação

AT-60

Matriz -

Compressões -

AY-96 / CY-96

Matriz IU-H

Compressões 3

Embalagem

Qtd / Emb 40

Peso Unit. (g) 85,50

