

CAH - CONECTOR DE ALUMINIO PARA COMPRESIÓN

CAH-120 A 70

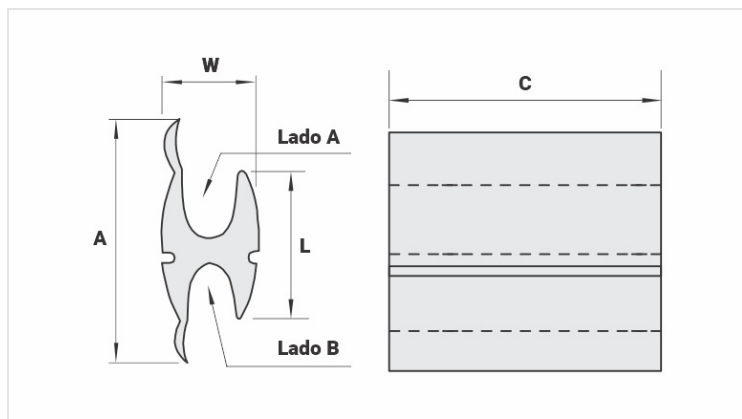
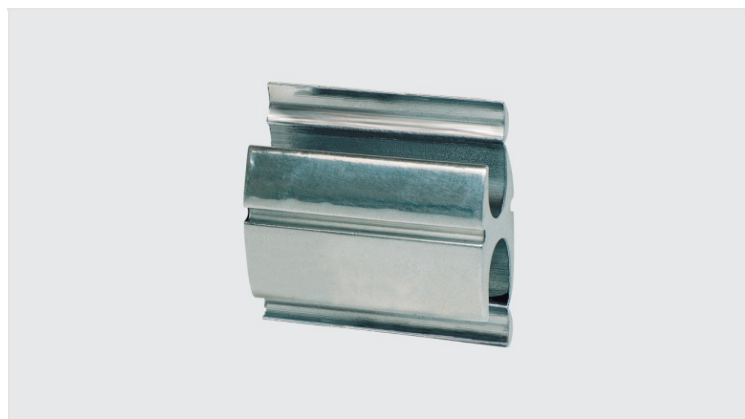
Descripción

Finalidad: Derivación de conductores de aluminio CA o CAA o cobre.

Característica: Alta conductividad eléctrica y conexión por compresión.

Aplicación: Red de energía eléctrica (baja y media tensión).

Material: Fabricado en aluminio, suministrado con compuesto antióxido INTELTROX.



Características

Condutores

Principal

CA/Cu

1/0 - 4/0 AWG | 50 - 120 mm²

CAA (AWG/MCM)

1/0 - 4/0

Diámetro (mm)

8,9 - 14,3

Derivação

CA/Cu

1/0 - 3/0 AWG | 50 - 70 mm²

CAA (AWG/MCM)

1/0

Diámetro (mm)

8,9 - 11,8

Dimensões (mm)

L

A

C

Ferramenta de Aplicação

AT-60

Matriz

IW-D3

Compressões

7

AY-96 / CY-96

Matriz

IU-D3

Compressões

2

Embalagem

Qtd / Emb

40

Peso Unit. (g)

82,00

