

LCBF - CONECTOR À COMPRESSÃO DE ALUMÍNIO COM ESTRIBO

LCBF-72

Descrição

Finalidade: Conexão com cabos de alumínio CA, CAA. Possibilita a derivação de um grampo de linha viva ou derivações de até quatro conectores tipo cunha ou à compressão.

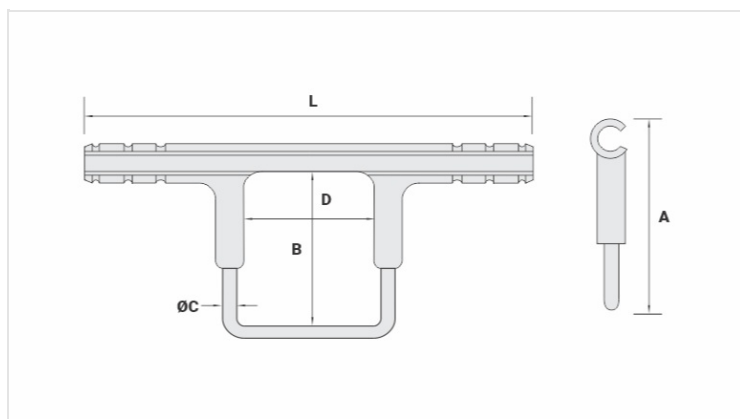
Características: Conexão por compressão. Alta condutividade elétrica e resistência à corrosão.

Aplicação: Redes elétricas de distribuição de energia.

Material: Corpo em alumínio fundido e estribo em cobre eletrolítico. Fornecido com composto antióxido INTELTROX.

Acabamento (Estribo): Estanhado.

Norma de Referência: ABNT NBR-11788



Características

Condutores

CA/CAA	336,4
--------	-------

Dimensões (mm)

L	324,0
A	135,0
B	86,0
D	96,0
Ø E	8,3

Ferramenta de Aplicação

AT-60	
Matriz	-
Compressões	-
AY-96 / CY-96	
Matriz	IU-M
Compressões	3

Embalagem

Qtd / Emb	10
Peso Unit. (g)	670,00

