

## AEB - CONECTOR APARAFUSADO DE ALUMÍNIO COM ESTRIBO

AEB-38-1

### Descrição

**Finalidade:** Conexão com cabos de alumínio CA, CAA. Possibilita a derivação de um grampo de linha viva.

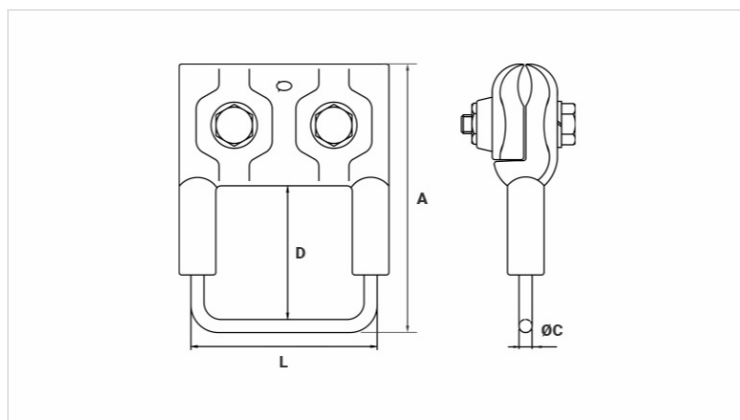
**Características:** Conexão por aperto. Alta condutividade elétrica e resistência à corrosão.

**Aplicação:** Redes elétricas de distribuição de energia.

**Material:** Corpo em liga de alumínio fundido e estribo em cobre eletrolítico.

**Ferramentas de Aplicação:** Chave estrela ou fixa Acabamento (Estribo): Estanhado.

**Norma de Referência:** ABNT NBR-11788



### Características

#### Condutores

Principal (AWG/MCM)	10 - 2
Tipo do Condutor	CA
Estribo (AWG)	4

#### Dimensões (mm)

L	63,0
A	150,0
Ø C	5,2
D	100,0

**Parafuso** 1x M10

#### Embalagem

Qtd / Emb	20
Peso Unit. (g)	220,00