

AEB - CONECTOR APARAFUSADO DE ALUMÍNIO COM ESTRIBO

AEB-44-2

Descrição

Finalidade: Conexão com cabos de alumínio CA, CAA. Possibilita a derivação de um grampo de linha viva.

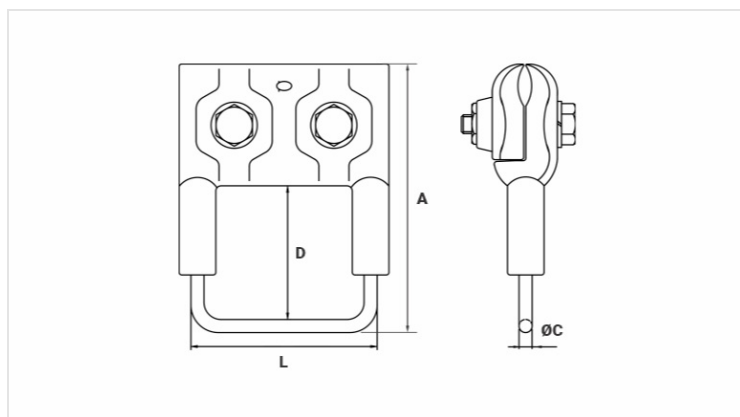
Características: Conexão por aperto. Alta condutividade elétrica e resistência à corrosão.

Aplicação: Redes elétricas de distribuição de energia.

Material: Corpo em liga de alumínio fundido e estribo em cobre eletrolítico.

Ferramentas de Aplicação: Chave estrela ou fixa Acabamento (Estribo): Estanhado.

Norma de Referência: ABNT NBR-11788



Características

Condutores

Principal (AWG/MCM)

4 - 1/0

Tipo do Condutor

CA / CAA

Estribo (AWG)

1/0

Dimensões (mm)

L

75,5

A

123,0

Ø C

8,0

D

65,0

Parafuso

2x M10

Embalagem

Qtd / Emb

15

Peso Unit. (g)

358,0