

**ACB / ACH / ACB-E - ESTRIBOS PARA CONECTORES**

ACH-35

**Descrição**

**Finalidade:** Conexões entre cabos de cobre ou alumínio CA ou CAA com conectores cunha, conectores à compressão e grampo de linha viva.

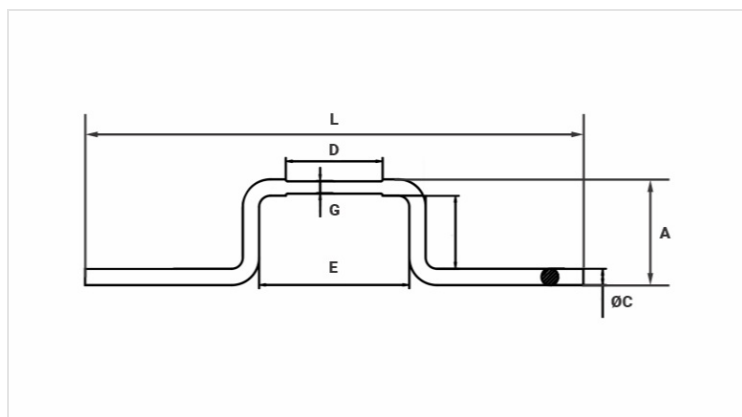
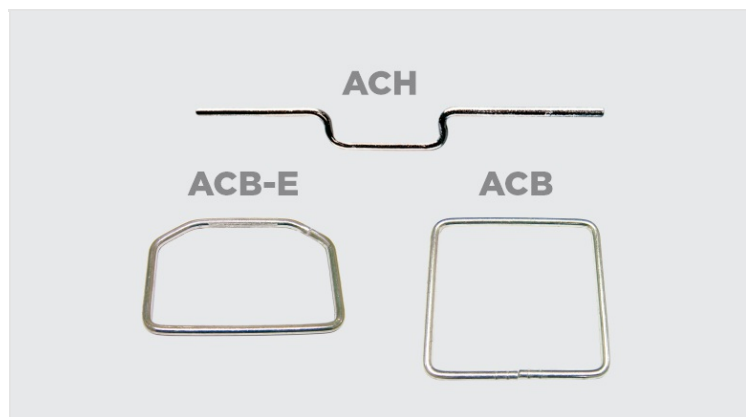
**Características:** Conexão pode ser por aperto, por compressão ou por efeito mola. Alta condutividade elétrica e resistência à corrosão. Estribos desenhados para adaptação perfeita com conectores/grampos como CAH, CAC, CDC, CADC, GLV, entre outros.

**Aplicação:** Redes elétricas de distribuição de energia.

**Material:** Cobre eletrolítico.

**Acabamento:** Estanhado.

**Norma de Referência:** ABNT NBR-5370



**Características**

**Seção**

AWG/MCM	2
mm <sup>2</sup>	35

**Figura**

1

**Dimensões**

L	293,0
A	33,0
Ø C	6,5
D	100,0
E	100,0
F	60,0

**Embalagem**

Qtd / Emb	100
Peso Unit. (g)	94,40