

**ACB / ACH / ACB-E - MANILLAS PARA CONECTOR ESTRIBO**

ACH-35

**Descripción**

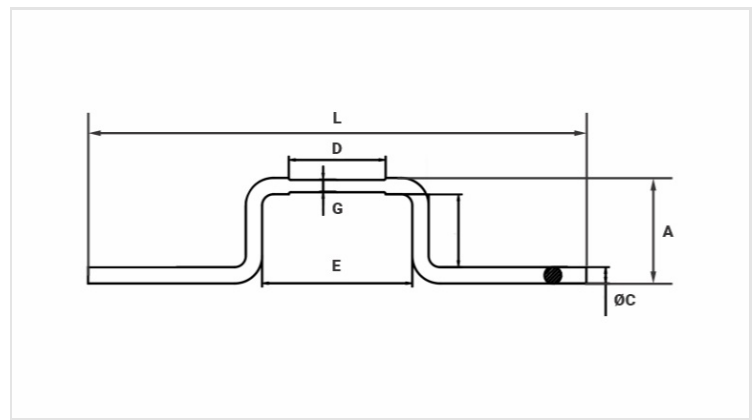
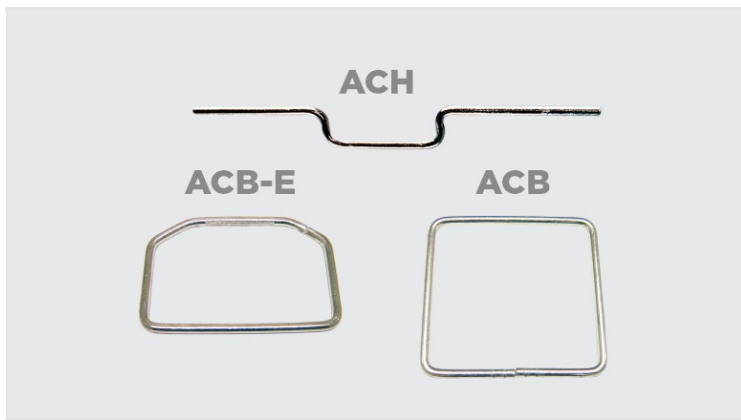
**Finalidad:** Proyectada para adaptación de conector línea viva usando conectores CADC, CDC, CDCR, CODC, CAC o CAH.

**Característica:** Rosca interna y biselado en los extremos.

**Aplicación:** Para conexiones de Cobre de 2AWG (35mm<sup>2</sup>) a 1/0AWG(50mm<sup>2</sup>)

**Material:** Aleación de Cobre

**Acabado:** Estañado.



**Características**

<b>Seção</b>	
AWG/MCM	2
mm <sup>2</sup>	35
<b>Figura</b>	1
<b>Dimensões</b>	
L	293,0
A	33,0
Ø C	6,5
D	100,0
E	100,0
F	60,0
<b>Embalagem</b>	
Qtd / Emb	100
Peso Unit. (g)	94,40