

## PFT - CONECTOR PERNO PARTIDO TRANSVERSAL

PFT-70

### Descripción

**Finalidad:** Conexión de conductores de cobre o acero cobreado o cable desnudo galvanizado en sistemas SPDA y puesta a tierra en general.

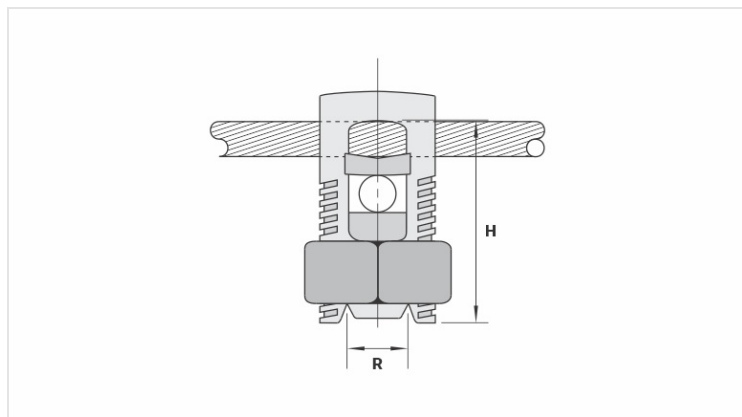
**Característica:** Alta conductividad eléctrica y resistencia a la corrosión. Conexión por apriete. Permite conexión bimetalica.

**Aplicación:** Conectar conductores aéreos a los captosres, conectar varillas de acero (accesorios) a conductores de puesta a tierra, conexión de cruce de red de puesta a tierra.

**Material:** Aleación de cobre.

**Acabado:** Estañado.

**Herramienta de Aplicación:** Llave estriada o corona y fija.



### Características

#### Condutores

Principal (mm<sup>2</sup>)

16 - 70

Vergalhão de Aço (Pol.)

5/16" - 3/8"

#### Dimensões (mm)

L

A

C

D

E

#### Embalagem

Qtd / Emb

30

Peso Unit. (g)

102,00