

GTSB2C - GRAPA DE TIERRA SIMPLE (2CONDUCTORES)

GTSB2C-4-2/0

Descripción

Finalidad: Conexión de dos alambres o cables conductores de cobre o acero cobrizo a la plancha o barra de hasta 7mm de espesor, en la posición paralela.

Características: Alta conductividad eléctrica y resistencia a la corrosión. Conexión por apriete. Fácil aplicación.

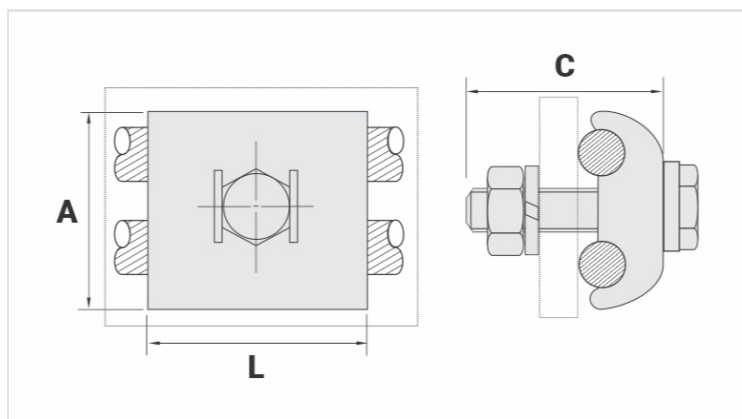
Aplicación: Puesta a tierra de estructuras, torres radiales, barras colectoras, etc.

Material: Conector en aleación de cobre / Accesorios en aleación de cobre o acero zincado en caliente.

Acabado: Sin acabado.

Herramienta de aplicación: Llave estriada o corona.

Nota: Tornillo con longitud suficiente para plancha o barra colectoras con un espesor de 7mm.



Características

Conductor		
AWG/MCM		4 - 2/0
mm ²		16 - 70
Dimensões (mm)		
L		35,0
A		40,0
C		45,0
Parafuso - E		M10
Figura		2
Embalagem		
Qtd / Emb		30
Peso Unit. (g)		119,00