

**GTSB2C - GRAPA DE TIERRA SIMPLE (2CONDUCTORES)**

GTSB2C-2/0-250

**Descripción**

**Finalidad:** Conexión de dos alambres o cables conductores de cobre o acero cobrizo a la plancha o barra de hasta 7mm de espesor, en la posición paralela.

**Características:** Alta conductividad eléctrica y resistencia a la corrosión. Conexión por apriete. Fácil aplicación.

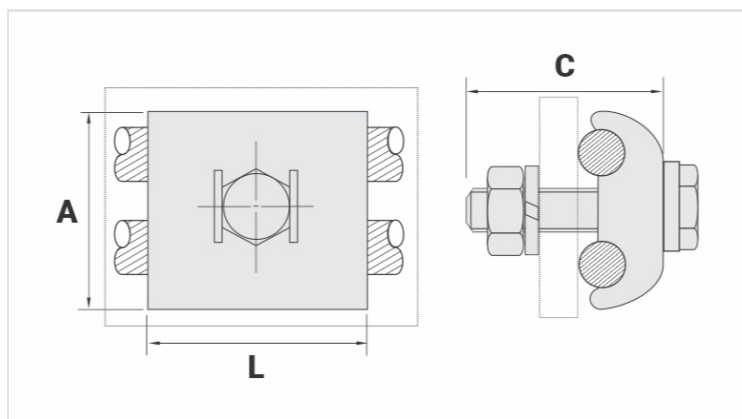
**Aplicación:** Puesta a tierra de estructuras, torres radiales, barras colectoras, etc.

**Material:** Conector en aleación de cobre / Accesorios en aleación de cobre o acero zincado en caliente.

**Acabado:** Sin acabado.

**Herramienta de aplicación:** Llave estriada o corona.

**Nota:** Tornillo con longitud suficiente para plancha o barra colectoras con un espesor de 7mm.



**Características**

Conductor	
AWG/MCM	2/0 - 250
mm <sup>2</sup>	70 - 120
Dimensões (mm)	
L	41,0
A	54,0
C	50,0
Parafuso - E	M12
Figura	2
Embalagem	
Qtd / Emb	15
Peso Unit. (g)	241,00